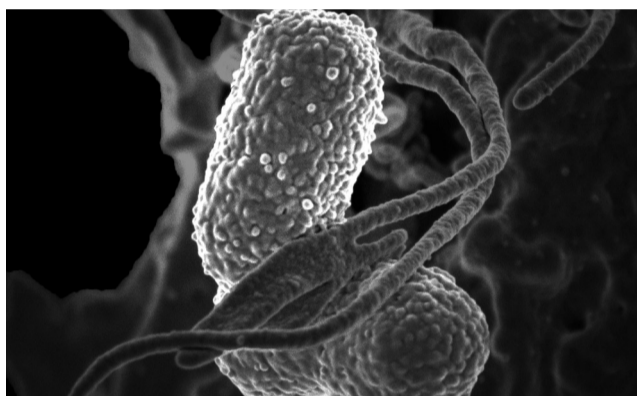


Pneumonia: o que precisa saber!

A pneumonia é uma infecção dos pulmões que afeta os pequenos sacos de ar (alvéolos) e os tecidos circundantes. A pneumonia, de um modo geral, tem uma causa infecciosa, bacteriana ou não. Constitui uma causa pertinente de mortalidade em doentes com doenças crónicas graves.



Quais as principais causas da pneumonia?

- Aspiração de bactérias que existem normalmente na parte superior da nasofaringe
- Inalação de gotículas infetadas provenientes de outros doentes

Quais os agentes da pneumonia?

- Bactérias (agente mais frequente nos adultos)
- Vírus
- Fungos
- Parasitas

Quais os fatores de risco da pneumonia?

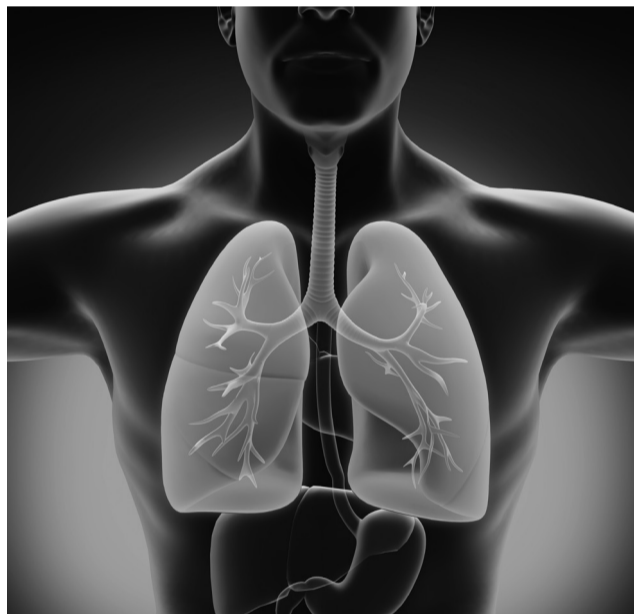
- Sistema imune debilitado
- Desnutrição
- Tabaco
- Espaços densamente habitados
- Idade avançada
- Institucionalização (por exemplo em lares)
- Alcoolismo
- Toxicodependência



Quais as principais manifestações da pneumonia?

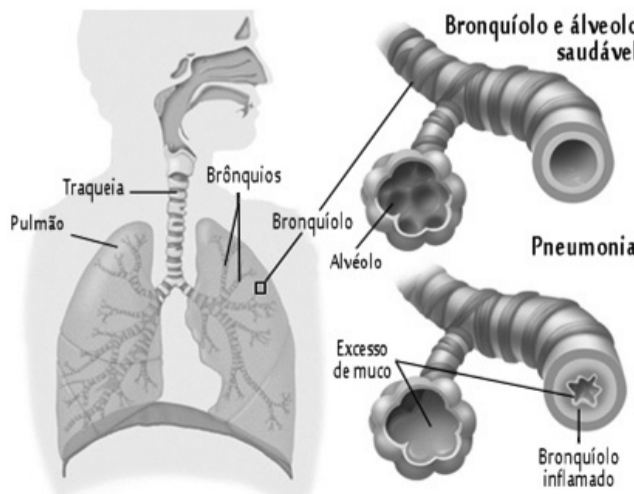
- Febre (muitas vezes elevada)
- Arrepios de frio
- Tosse com expectoração amarelada, esverdeada ou cor de ferrugem
- Dificuldade respiratória
- Dor torácica
- Dor de cabeça
- Dores musculares

Estes sintomas instalam-se geralmente de forma rápida e podem, ou não, existir todos ao mesmo tempo.



Do que depende a gravidade da pneumonia?

- Agente responsável
- Idade
- Estado de saúde do doente antes do aparecimento da doença
- Instituição precoce de um tratamento adequado e correto



Do que depende o diagnóstico da pneumonia?

- Da história clínica
- Do exame médico
- De exames complementares de diagnóstico (por exemplo radiografia torácica)



Como se trata a pneumonia?

O tratamento é efetuado na grande maioria dos casos em ambulatório.

Na pneumonia bacteriana recorre-se à administração de antibiótico e na pneumonia viral pode estar indicada a toma de medicamentos antivirais.

Podem ser necessárias medidas de apoio, nomeadamente medicamentos para a febre, tosse, recurso a exercícios de respiração e/ou eliminação das secreções.



Como se previne?

A prevenção inclui administração da vacina contra a gripe e contra a pneumonia, tratamento das doenças subjacentes e medidas de carácter geral como os cuidados de higiene, alimentação equilibrada e completa e cessação tabágica.

A infecção viral recente pode ser a causa de determinados tipos de pneumonia e aumenta a probabilidade de complicações, sendo aconselhada a vacina contra a gripe, principalmente aos indivíduos com maiores fatores de risco.

Dra. Mónica Bagueixa

Médica no Centro de Saúde de Santa Maria
Unidade Local de Saúde do Nordeste